



ADAPTERLISTE / ADAPTER LIST



Hersteller / manufacturer	Bremse / brake	Art. Nr.	Kupplung / clutch	Art. Nr.
Alfa Romeo				
Alle aktuellen Fahrzeuge/all current vehicles	E 20	800.200.000	HST 007	800.007.000
Alle Modelle bis 1986 / models till 1986	G 76	800.476.000	HST 007	800.007.000
Guiletta 1981 - 1986	E 20	800.200.000		
Guiletta 2007 -2010	G 76	800.476.000		
Aston Martin				
Alle aktuellen Fahrzeuge/all current vehicles	E 20	800.200.000		
Cygnnet 2011 -	3 O 42W	800.543.000		
Audi				
Alle aktuellen Fahrzeuge/all current vehicles	E 20	800.200.000		
Bentley				
Alle aktuellen Fahrzeuge/all current vehicles	E 20	800.200.000		
BMW				
Alle aktuellen Fahrzeuge/all current vehicles	E 20	800.200.000		
Brilliance				
Alle aktuellen Fahrzeuge/all current vehicles	E 20	800.200.000		
Bugatti				
Alle aktuellen Fahrzeuge/all current vehicles	E 20	800.200.000		
BYD Auto				
Alle aktuellen Fahrzeuge/all current vehicles	E 20	800.200.000		
E6	3 O 54 W	800.554.000		
Cadillac				
32 V Northstar 1996 -	BS 36 W	800.246.000		
ATS 2013 -	BS 36 W	800.246.000		
BLS 2005 -	E 20	800.200.000		
CTS (DOT 3) 2001 -	BS 36 W	800.246.000		
Deville	BS 36 W	800.246.000		
Eldorado 1996 -	BS 36 W	800.246.000		
ELR 2014 -	BS 36 W	800.246.000		
Escalade 2007 -	BS 36 W	800.246.000		
Seville STS ab 1996	BS 36 W	800.246.000		
SRX	BS 36 W	800.246.000		
XLR	BS 36 W	800.246.000		
Chevrolet				
Alero	BS 36 W	800.246.000		
Aveo 2007 - 2010	E 20	800.200.000		
Aveo 2011 -	BS 38	800.242.000		
Blazer 1999 -	BS 36 W	800.246.000		
Camaro 1999 -	BS 36 W	800.246.000		
Captiva 2007 -	BS 36 W	800.246.000		
Corvette	BS 36 W	800.246.000		
Cruze 2009 -	E 20	800.200.000		
Espero	E 20	800.200.000		
Evanda	BS 36 W	800.246.000		
HHR 2007 -	BS 36 W	800.246.000		
Hummer H2 + H3 2003 -	BS 36 W	800.246.000		
Kalos	E 20	800.200.000		
Korando	BS 37	800.241.000		
Lacetti 2007 -	E 20	800.200.000		
Malibu 2012 -	E 20	800.200.000		

Hersteller / manufacturer	Bremse / brake	Art. Nr.	Kupplung / clutch	Art. Nr.
Chevrolet				
Matiz 2007 -	B 2.38	800.308.000		
Nubira 2007 -	E 20	800.200.000		
Orlando 2011 -	E 20	800.200.000		
Spark	B 2.38	800.308.000		
Tahoe 2003 -	BS 36 W	800.246.000		
Trail Blazer 2001 -	BS 36 W	800.246.000		
Trans Sport 1999 -	BS 36 W	800.246.000		
Trax 2013 -	BS 35	800.081.000		
Volt 2011 -	BS 36 W	800.246.000		
Kupplung allgemein / clutch			H 32	800.132.000
Chrysler				
Allgemein 1988 - / general 1988 -	B 30	800.305.000		
300 M 1999 -	BS 37	800.241.000		
300 C Touring + Sedan 2005 -	B 30	800.305.000		
Crossfire 2003 -	E 20	800.200.000		
Grand Voyager 1999 - 2002	BS 37	800.241.000		
Grand Voyager 2002 -	B 30	800.305.000		
Neon LE 1,6	B 30	800.305.000		
Neon Sport 16 V	BS 37	800.241.000		
New Yorker	BS 37	800.241.000		
PT Cruiser	B 30	800.305.000		
Sebring 2001 - 2009	BS 37	800.241.000		
Sebring 2010 -	B 30	800.305.000		
Stratus 1999 -	BS 37	800.241.000		
Vision	BS 36 W	800.246.000		
Voyager LE 1996 -	B 30	800.305.000		
Voyager SE 1994 - 2001	B 30 x 2	800.306.000		
Voyager SE 2001 -	B 30	800.305.000		
Voyager LX 2001 -	B 30	800.305.000		
Citroen / DS				
Alle aktuellen Fahrzeuge/all current vehicles	E 20	800.200.000		
2CV	E 20	800.200.000		
2CV4	U 90 K	800.700.000		
Ami	U 90 K	800.700.000		
Ax	E 20	800.200.000		
Berlingo	E 20 W	800.201.000		
C-Crosser	BS 37	800.241.000		
C1	E 20	800.200.000		
C2	E 20	800.200.000		
C4	E 20	800.200.000		
C4 Aircross	BS 37	800.241.000		
C5	E 20	800.200.000		
C6	E 20	800.200.000		
C8	E 20	800.200.000		
Dyane	U90K	800.700.000		
Saxo	E 20	800.200.000		
Space Tourer	E 20	800.200.000		
Jumper	E 20 W	800.201.000		
Jumpy	E 20	800.200.000		
Visa	E 20	800.200.000		
Xsara	E 20	800.200.000		
Dacia				
Alle aktuellen Fahrzeuge/all current vehicles	E 20	800.200.000		

Hersteller / manufacturer	Bremse / brake	Art. Nr.	Kupplung / clutch	Art. Nr.
Daewoo				
Aveo	E 20	800.200.000		
Espero	E 20	800.200.000		
Evanda	BS 36 W	800.246.000		
Kalos	E 20	800.200.000		
Lacetti	E 20	800.200.000		
Lanos	E 20	800.200.000		
Leganza	B 2.38	800.308.000		
Matiz	B 2.38	800.308.000		
Nexia	E 20	800.200.000		
Nubira 1999 - 2001	E 20	800.200.000		
Nubira 2001 - 2006	BS 36 W	800.246.000		
Nubira WTCC R+	E 20	800.200.000		
Rezzo CDX	E 20	800.200.000		
DAF				
Typ 45	E 20	800.200.000		
45 Serie = 150/160/180/210			E 20 W	800.201.000
65-85CF Serie	E 20 W	800.201.000		
95 + F Serie			E 20 W	800.201.000
CF + XF			E 20 W	800.201.000
Daihatsu				
Applause	G 69	800.469.000		
Charade - 1987	U 90 K	800.700.000		
Charade G200	G 69	800.469.000		
Charmant	U 90 K	800.700.000		
Copen 2002 - 2007	3 O 53	800.553.000		
Copen	G 49	800.449.000		
Cuore / Charade bis 1989	BS 55	800.245.000		
Cuore/Move ab 2001	G 69	800.469.000		
Feroza	G 69	800.469.000		
Gran Move G303	G 69	800.469.000		
Gran Move G301	U 90 K	800.700.000		
Hijet	G 69	800.469.000		
Materia 2007 - 2010	3 O 53	800.553.000		
Materia 2011 -	B 2.54	800.254.000		
Move L600	G 69	800.469.000		
Move 2001 - 2003	BS 55	800.245.000		
Move L901	U 90 K	800.700.000		
Rocky (Rugged)	G 49	800.449.000		
Sirion - 2008	G 69	800.469.000		
Sirion 2008 -	B 4.57	800.457.000		
Terios 2007 -	3 O 42	800.542.000		
Trevis	3 O 53	800.553.000		
YRV M201	U 90 K	800.700.000		
YRV M201 2001 - 2006	3 O 54 W	800.554.000		
Dodge				
Caliber	B 30	800.305.000		
Charger	B 30	800.305.000		
Journey	B 30	800.305.000		
Durango	B 30	800.305.000		
SRT Challenger	B 30	800.305.000		
RAM	B 30	800.305.000		
Nitro	B 30	800.305.000		
Viper	B 30	800.305.000		
Ferrari				
Alle aktuellen Fahrzeuge/all current vehicles	E 20	800.200.000		

Hersteller / manufacturer	Bremse / brake	Art. Nr.	Kupplung / clutch	Art. Nr.
Fiat				
Alle aktuellen Fahrzeuge/all current vehicles	E 20	800.200.000		
124 Spider	E 20	800.200.000		
124 Spider 2016 -	BS 37	800.241.000		
126	G 76	800.476.000		
127	E 20	800.200.000		
500	E 20	800.200.000		
Albea	E 20	800.200.000		
Bachetta	G 76	800.476.000		
Bravo	E 20	800.200.000		
Coupé	G 76	800.476.000		
Cinquecento 1991 - 1997	G 76	800.476.000		
Daily 241	E 20	800.200.000		
Doblo	E 20	800.200.000		
Ducato	E 20	800.200.000		
Fiorino	E 20	800.200.000		
Freemont	B 30	800.305.000		
Fullback	BS 37	800.241.000		
Marea	E 20	800.200.000		
Multipla	E 20	800.200.000		
Palio	E 20	800.200.000		
Panda	E 20	800.200.000		
Punto	E 20 W	800.201.000		
Scudo	E 20	800.200.000		
Sedici	E 20	800.200.000		
Seicento	G 76	800.476.000		
Siena	E 20	800.200.000		
Strada	E 20	800.200.000		
Terios	BS 55	800.245.000		
Tipo	E 20	800.200.000		
Ulysse	G 76	800.476.000		
Qubo	E 20	800.200.000		
X 1/9	E 20	800.200.000	E 20	800.200.000
YRV	G 63	800.463.000		
Ford				
Alle aktuellen Fahrzeuge/all current vehicles	E 20	800.200.000		
Aerostar	BS 37	800.241.000		
B-Max	BS 38	800.242.000		
Connect	E 20	800.200.000		
C-Max	E 20 W	800.201.000		
Cougar	E 20	800.200.000		
Courier	E 20	800.200.000		
EcoSport	E 20	800.200.000		
Escort 1990 - 1997	E 20	800.200.000		
Explorer	BS 37	800.241.000		
Focus Cabrio	E 20 FF	800.202.000		
Focus 1988 -	E 20 FF	800.202.000		
Focus C-Max	E 20 FF	800.202.000		
Fiesta 1989 - 2008	E 20	800.200.000		
Fiesta 2008 - 2017	BS 38	800.242.000		
Fiesta 2017 -	E 20 W	800.201.000		
Fusion	E 20	800.200.000		
Galaxy	E 20 W	800.201.000		
Grand C-Max	E 20	800.200.000		
KA	E 20	800.200.000		
Kuga	E 20	800.200.000		
Maverick	BS 37	800.241.000		

Hersteller / manufacturer	Bremse / brake	Art. Nr.	Kupplung / clutch	Art. Nr.
Ford				
Mondeo 1993 -	E 20	800.200.000		
Mustang 2004 - 2009	BS 36 W	800.246.000		
Mustang ab 2015	E 20	800.200.000		
Mustang GT	BS 36	800.080.000		
Navigator	BS 37	800.241.000		
Probe 1992 - 1997	E 20	800.200.000		
Ranger	G 49	800.449.000		
Ranger Wildtrak	G 49	800.449.000		
Shelby	BS 36	800.080.000		
S-Max 2011 -	E 20	800.200.000		
Transit 1998 -	E 20	800.200.000		
Tourneo Connect	E 20	800.200.000		
Tourneo Courier	BS 38	800.242.000		
Windstar	BS 37	800.241.000		
GM				
alle PKW mit ITT-ABS / all with ITT-ABS	E 20	800.200.000		
Honda				
Accord 1976 - 1983	3 O 42W	800.543.000		
Accord 1983 -	3 O 54 W	800.554.000		
Civic 1976 - 1983	3 O 42W	800.543.000		
Civic 1983 -	3 O 54 W	800.554.000		
Civic Hybrid	3 O 54 W	800.554.000		
Clarity 2016 -	3 O 54 W	800.554.000		
Concerto	3 O 54 W	800.554.000		
CR-V	3 O 54 W	800.554.000		
CRX 1983 - 1992	U 90 K	800.700.000		
CRX 1992 - 1998	3 O 54 W	800.554.000		
CR-Z	3 O 54 W	800.554.000		
FCX	3 O 54 W	800.554.000		
FR-V	3 O 54 W	800.554.000		
HR-V	3 O 54 W	800.554.000		
Insight	BF 74	800.574.000		
Jazz bis 2006	BF 74	800.574.000		
Jazz ab 2006	3 O 54 W	800.554.000		
Legend	BF 74	800.574.000		
Logo	3 O 54 W	800.554.000		
NSX-T	U 90 K	800.700.000		
Odyssey	BF 57	800.557.000		
Prelude	E 20 W	800.201.000		
S 2000	BF 74	800.574.000		
Shuttle	U 90 K	800.700.000		
Stream	BF 74	800.574.000		
Hyundai				
Accent	BS 37	800.241.000		
Atos	BS 37	800.241.000		
Centennial	BS 37	800.241.000		
Coupé	BS 37	800.241.000		
Elantra	BS 37	800.241.000		
Galopper	BS 37	800.241.000		
Genesis	BS 37	800.241.000		
Getz	BS 37	800.241.000		
Grandeur	BS 37	800.241.000		
H 1	BS 37	800.241.000		
H100 1995 - 1996	H 19	800.119.000		
i 10	BS 37 W	800.247.000		
i 20	BS 37 W	800.247.000		

Hersteller / manufacturer	Bremse / brake	Art. Nr.	Kupplung / clutch	Art. Nr.
Hyundai				
ix20	BS 37 W	800.247.000		
i 30	BS 37 W	800.247.000		
i 30 CW	BS 37 W	800.247.000		
iX 35	BS 37	800.241.000		
i 40	BS 37 W	800.247.000		
IX 55	BS 37 W	800.247.000		
Ionic	BS 37	800.241.000		
Lantra	BS 37	800.241.000		
Matrix	BS 37	800.241.000		
Pony	BS 37	800.241.000		
Santa Fe / Grand	BS 37	800.241.000		
Sonata	BS 37	800.241.000		
Terracan	BS 37	800.241.000		
Trajet	BS 37	800.241.000		
Tucson	BS 36 W	800.246.000		
Veloster	BS 37 W	800.247.000		
XG 30 / XG 350	BS 37	800.241.000		
Infinity				
EX30d	BS 37	800.241.000		
FX30d	BS 37	800.241.000		
G37	BS 37	800.241.000		
M35h	BS 37	800.241.000		
Q30	E 20	800.200.000		
Q50	BS 37	800.241.000		
Q60	BS 37	800.241.000		
Q70	BS 37	800.241.000		
QX30	E 20	800.200.000		
QX50	BS 37	800.241.000		
QX70	BS 37	800.241.000		
IFA				
Alle LKW Modelle / all trucks	HST 007	800.007.000		
ISUZU				
D-Max 2005 - 2011	3 O 53	800.553.000		
D-Max 2012 -	B 2.54	800.254.000		
Gemini	G 69	800.469.000		
Monterey / Trooper	3 O 54	800.554.000		
Quasar	B 2.54	800.254.000		
Solar	B 2.54	800.254.000		
Trooper - 1989	U 90 K	800.700.000		
Wizard / Rodeo	3 O 53	800.553.000		
Iveco				
60E10, E12, E14	G 79	800.479.000		
65E10, E12, E14	G 79	800.479.000		
75E12, E14, E15	G 79	800.479.000		
80E15, E18, E21	G 79	800.479.000		
100E15, E18, E21	G 79	800.479.000		
Daily 30.8-35.8	E 20	800.200.000		
Euro Cargo 60 E10, E12, E14	G 79	800.479.000	BS 37	800.241.000
Euro-Cargo ML8015	BS 37	800.241.000		
M-Reihe 115.14-175.24	E 20	800.200.000		
MK 75.9	E 20	800.200.000		

Hersteller / manufacturer	Bremse / brake	Art. Nr.	Kupplung / clutch	Art. Nr.
Iveco				
Turbo Daily 59-12, 35-10, 49-12	E 20	800.200.000		
Turbo-Daily 25-10, 35-12, 30-8	E 20	800.200.000		
Type 30.8-49.10	E 20	800.200.000		
Type 80.13-130.13	E 20	800.200.000		
Zeta 50.9-109.14	E 20	800.200.000		
Jaguar				
Daimler Super V8	E 20	800.200.000		
F-Type	E 20	800.200.000		
F-Pace	E 20	800.200.000		
XE	E 20	800.200.000		
XF	E 20	800.200.000		
XJ	E 20	800.200.000		
XJ 40, XJ6	B 2.33	800.032.000		
XJ Twin TD	E 20	800.200.000		
XJL	E 20	800.200.000		
XK	E 20	800.200.000		
XKR, XJR	E 20	800.200.000		
XK8	E 20	800.200.000		
X3 TWIN TD	E 20	800.200.000		
S-Type	BS 37	800.241.000		
S-Type R 2003	E 20	800.200.000		
X-Type	E 20	800.200.000		
Sovereign	E 20	800.200.000		
Jeep				
Cherokee - 1997	BS 37	800.241.000		
Cherokee	B 30	800.305.000		
Commander	B 30	800.305.000		
Compass	B 30	800.305.000		
Grand Cherokee	B 30	800.305.000		
Patriot	B 30	800.305.000		
Renegade	B 30	800.305.000		
Wrangler	B 30	800.305.000		
Wrangler Sport	B 30	800.305.000		
KIA				
Besta	G 28	800.228.000		
Carens - 1999	BS 37	800.241.000		
Carens 1999 - 2007	E 20	800.200.000		
Carens 2007 -	BS 37	800.241.000		
Carnival - 1999	G 28	800.228.000		
Carnival 1999 -	BS 37	800.241.000		
Cee'd 2007 - 2011	BS 37	800.241.000		
Cee'd 2012 -	BS 37 W	800.247.000		
Cee'd_sw 2011 - 2012	BS 37	800.241.000		
Cee'd_sw 2013	BS 37 W	800.247.000		
Cerato	BS 37	800.241.000		
Clarus	E 20	800.200.000		
Joice	BS 37	800.241.000		
K2500	G 28	800.228.000		
LPG	BS 35	800.081.000		
pro_ceed'd	BS 35	800.081.000		
Magentis	BS 37	800.241.000		
Niro	BS 37	800.241.000		
Opirius 2003 - 2012	E 20	800.200.000		
Opirius 2012 -	BS 37	800.241.000		
Optima	BS 37	800.241.000		
Piccanto	BS 37	800.241.000		

Hersteller / manufacturer	Bremse / brake	Art. Nr.	Kupplung / clutch	Art. Nr.
KIA				
Pregio	G 28	800.228.000		
Pride	U 90 K	800.700.000		
Rio	BS 37	800.241.000		
Sephia	E 20	800.200.000		
Shuma	BS 37	800.241.000		
Sorento 2002 - 2009	E 20	800.200.000		
Sorento 2010 -	BS 37	800.241.000		
Soul	BS 37	800.241.000		
Sportage 1994 - 2002	E 20	800.200.000		
Sportage 2005 -	BS 37	800.241.000		
Venga	BS 35 W	800.082.000		
Lada				
Alle aktuellen Fahrzeuge/all current vehicles	E 20	800.200.000		
Lamborghini				
Alle aktuellen Fahrzeuge/all current vehicles	E 20	800.200.000		
Lancia				
Alle aktuellen Fahrzeuge/all current vehicles	E 20	800.200.000		
Thema 2012 -	B 30	800.305.000		
Voyager	B 30	800.305.000		
Land Rover				
Alle aktuellen Fahrzeuge/all current vehicles	E 20	800.200.000		
Discovery XS 2001 - 2007	B 2.33	800.032.000		
Lexus				
Alle aktuellen Fahrzeuge/all current vehicles	3 O 42	800.542.000		
GS 300	G 4.70	800.470.000		
LS 400	G 4.70	800.470.000		
IS 200	G 4.70	800.470.000		
RX 300	G 4.70	800.470.000		
S 300	G 4.70	800.470.000		
SC 430	G 4.70	800.470.000		
Lotus				
Alle aktuellen Fahrzeuge/all current vehicles	E 20	800.200.000		
MAN				
TGA Kongsberg-Schaltung / Kongsberg circuit	MAN-TGA	900.806.000	HST 007	800.008.000
TGL Gewintheadapter / thread adapter	G 45 HY	800.446.000		
Maserati				
Alle aktuellen Fahrzeuge/all current vehicles	E 20	800.200.000		
Mazda				
121	BS 37	800.241.000		
121 LX	U 90 K	800.700.000		
323	G 49	800.449.000		
626	G 49	800.449.000		
929	G 49	800.449.000		
2 2003 - 2006	E 20	800.200.000		
2 2007 -	BS 36 W	800.246.000		
3 2003 - 2014	E 20	800.200.000		
3 2015 -	BS 36 W	800.246.000		
3 MPS	E 20	800.200.000		
3V	BS 36 W	800.246.000		
5	E 20	800.200.000		
6	BS 36 W	800.246.000		
B2500	G 49	800.449.000		
B2500 PickUp 4 WD	E 20	800.200.000		
B-Serie 1994 - 1999	E 20	800.200.000		
B-Serie 2000 - 2006	G 49	800.449.000		
BT 50	G 49	800.449.000		

Hersteller / manufacturer	Bremse / brake	Art. Nr.	Kupplung / clutch	Art. Nr.
Mazda				
CX-3	BS 36 W	800.246.000		
CX-5	BS 36 W	800.246.000		
CX-7	E 20	800.200.000		
Demio	G 4.70	800.470.000		
MPV 1989 - 1998	G 49	800.449.000		
MPV 1999 - 2001	BS 37	800.241.000		
MPV 2001 - 2005	BS 36 W	800.246.000		
MX 3	G 49	800.449.000		
MX-5 1989 - 1994	G 49	800.449.000		
MX-5 1995 - 1998	G 4.70	800.470.000		
MX-5 1999 - 2001	BS 37	800.241.000		
MX-5 2001 - 2005	U 90 K	800.700.000		
MX-5 2005 - 2014	E 20	800.200.000		
MX-5 2015 -	BS 36 W	800.246.000		
MX-6 1987 - 1997	G 49	800.449.000		
Premacy	BS 36 W	800.246.000		
RX-7	G 49	800.449.000		
RX 8	BS 36 W	800.246.000		
Tribute	BS 37	800.241.000		
X 6	BS 36 W	800.246.000		
Xedos 6, 9	G 49	800.449.000		
Mercedes-Benz				
Alle aktuellen Fahrzeuge/all current vehicles	E 20	800.200.000		
Actros HPS 1	DBA Set	800.600.000		
Unimog	ZWS	800.650.000	HST 007	800.007.000
Sprinter	E 20 W	800.201.000		
W 211	SBC Adapter	800.480.000		
LKW mit Mehrbereichsöl f. Kupplung / trucks with multigrade oil for clutch				
Handpumpe zur Niveaueinstellung	A,B,C	900.530.000		
Rücklaufschlauch Vorbauklappe	D	900.537.000		
Rücklaufschlauch Kupplung 6 mm	E	900.531.000		
Rücklaufschlauch Kupplung 8 mm	F	900.532.000		
Rücklaufschlauch FGG f. Sekundärausgl	G	900.533.000		
Auffangbehälter	H	900.534.000		
Füllschlauch (Y-Schlauch)	I	900.535.000		
Y-Adapter zur Geräteentlüftung	K	900.536.000		
Fülladapter für Vorratsbehälter	L	900.521.000		
Mini				
Alle aktuellen Fahrzeuge/all current vehicles	E 20	800.200.000		
Mitsubishi				
ASX	BS 37	800.241.000		
Attrage	BS 37	800.241.000		
Canter 100 FT7,5to	BS 37	800.241.000		
Canter	BS 37	800.241.000		
Carisma 1995 - 2004	G 75	800.475.000		
Colt - 2004	G 75	800.475.000		
Colt 2004 -	E 20 W	800.201.000		
Cordia	G 75	800.475.000		
Eclipse GS	G 75	800.475.000		
Galant	G 75	800.475.000		
Galopper	BS 37	800.241.000		
Grandis	U 90 K	800.700.000		
i-MIEV	BS 37	800.241.000		
L 200	G 75	800.475.000		
L 300	H 19	800.119.000		
Lancer - 2003	G 75	800.475.000		

Hersteller / manufacturer	Bremse / brake	Art. Nr.	Kupplung / clutch	Art. Nr.
Mitsubishi				
Lancer 2003 -	BS 37	800.241.000		
Outlander	BS 37	800.241.000		
Pajero - 2000	G 75	800.475.000		
Pajero 2000 -	BS 37	800.241.000		
Pajero Pinin	BS 37	800.241.000		
Roadster Aero	E 20	800.200.000		
Santamo	BS 37	800.241.000		
Sapporo	G 75	800.475.000		
Sigma	G 75	800.475.000		
Space Gear L 400	G 75	800.475.000		
Space Runner	BS 37	800.241.000		
Space Star 1999 - 2005	G 75	800.475.000		
Space Star 2013 -	BS 37	800.241.000		
Space Wagon 1983 - 1998	G 75	800.475.000		
Space Wagon 1998 - 2004	BS 37	800.241.000		
Starion	G 75	800.475.000		
Station Wagon	BS 37	800.241.000	BS 37	800.241.000
Tredia	G 75	800.475.000		
Outlander	BS 37	800.241.000		
Moskvich				
2140 / 2145	E 20	800.200.000		
Nissan				
100NX B13	BS 37	800.241.000		
200NX	U 90 K	800.700.000		
200SX S14	BS 37	800.241.000		
200SX Maxima	U 90 K	800.700.000		
350Z Z33	BS 37	800.241.000		
370Z Z34	BS 37	800.241.000		
Almera	BS 37	800.241.000		
Almera Tino V10	B 35	800.243.000		
Bluebird	BS 37	800.241.000		
Cabstar	B 2.19	800.219.000		
Cherry	U 90 K	800.700.000		
Cube	B 2.19	800.219.000		
Evalia M20	B 2.19	800.219.000		
GT-R	BS 37	800.241.000		
Juke F15	E20	800.200.000		
Kubistar	E20	800.200.000		
Leaf ZE0	B 2.19	800.219.000		
Micra K11	BS 37	800.241.000		
Micra K12	E 20	800.200.000		
Micra K13	B 2.19	800.219.000		
Murano Z50	BS 37	800.241.000		
Navara	BS 35	800.081.000		
Noblesse	BS 37	800.241.000		
Note E11	E 20	800.200.000		
Note E12	B 2.19	800.219.000		
NP300	BS 37	800.241.000		
NV200	B 2.19	800.219.000		
Pathfinder	BS 37	800.241.000		
Patrol	BS 37	800.241.000		
Patrol Turbo Diesel	U 90 K	800.700.000		
Pick Up	U 90 K	800.700.000		
Pick Up D22	BS 37	800.241.000		
Pixo VA0	B 2.38	800.308.000		
Primastar	E20	800.200.000		

Hersteller / manufacturer	Bremse / brake	Art. Nr.	Kupplung / clutch	Art. Nr.
Nissan				
Primera	BS 37	800.241.000		
Pulsar C13	E20	800.200.000		
Qashqai J10	BS 37	800.241.000		
Qashqai J11	BS 37	800.241.000		
Serena	BS 37	800.241.000		
Sunny	BS 37	800.241.000		
Terrano 1989 - 1992	U 90 K	800.700.000		
Terrano 2	BS 37	800.241.000		
Tiida C11	BS 37	800.241.000		
Urvan	B 2.19	800.219.000		
Vanette	BS 37	800.241.000		
X-Trail	BS 37	800.241.000		
Kupplung allgemein / clutch			B 2.34	800.306.000
Opel				
Alle aktuellen Fahrzeuge/all current vehicles	E 20	800.200.000		
Adam	E 20	800.200.000		
Agila	E 20 W	800.201.000		
Ampera	BS 38	800.242.000		
Antara	BS 38	800.242.000		
Arena	E 20 W	800.201.000		
Ascona	E 20	800.200.000		
Astra G, H, GTC	E 20	800.200.000		
Astra K	BS 38	800.242.000		
Astra J	E 20 W	800.201.000		
Campo 1987 - 2001	3 O 53	800.553.000		
Campo 2009 -	E 20	800.200.000		
Cascada	E 20	800.200.000		
Combo	E 20	800.200.000		
Corsa 2015 -	E 20	800.200.000		
Frontera	3 O 53	800.553.000		
GT	E 20	800.200.000		
Insignia	E 20	800.200.000		
Kadett	E 20	800.200.000		
Karl	BS 38	800.242.000		
Manta	E 20	800.200.000		
Meriva	E 20 W	800.201.000		
Mokka	BS 38	800.242.000		
Monterey	3 O 53	800.553.000		
Movano	E 20	800.200.000		
OPC Turbo	E 20 W	800.201.000	BS 37	800.241.000
Signum	E 20	800.200.000		
Sintra	BS 36 W	800.246.000	BS 37	800.241.000
Vivaro	E 20	800.200.000	BS 37	800.241.000
Zafira von unten n. oben entlüften !	E 20 E	800.205.000		
Zafira 2000 -	E 20 W	800.201.000		
Kupplung allgemein / clutch			E 20	800.200.000
Peugeot				
Alle aktuellen Fahrzeuge/all current vehicles	E 20	800.200.000		
107	E 20 W	800.201.000		
108	E 20 W	800.201.000		
204 1965 - 1977	G 69	800.469.000		
207	E 20	800.200.000		
208	E 20	800.200.000		
304 1969 - 1976	G 69	800.469.000		
307	E 20	800.200.000		
308	E 20	800.200.000		

Hersteller / manufacturer	Bremse / brake	Art. Nr.	Kupplung / clutch	Art. Nr.
Peugeot				
407	E 20	800.200.000		
504 1968 - 1979	G 69	800.469.000		
508	E 20	800.200.000		
607	E 20	800.200.000		
806	E 20	800.200.000		
807	E 20 W	800.201.000	HST 007	800.007.000
1007	E 20	800.200.000		
2008	E 20	800.200.000		
3008	E 20	800.200.000		
4007	BS 37	800.241.000		
4008	BS 37	800.241.000		
5008	E 20	800.200.000		
Boxer	E 20 W	800.201.000	HST 007	800.007.000
Expert	E 20	800.200.000	B 2.34	800.306.000
Partner	E 20	800.200.000		
RCZ	E 20	800.200.000		
Traveller	E 20 W	800.201.000		
Pontiac				
Firebird + Cabrio	BS 36 W	800.246.000		
Trans Sport	BS 36 W	800.246.000	HST 007	800.007.000
Porsche				
Alle aktuellen Fahrzeuge/all current vehicles	E 20	800.200.000		
Proton				
Alle aktuellen Fahrzeuge/all current vehicles	G 75	800.475.000		
Qoros Auto				
Alle aktuellen Fahrzeuge/all current vehicles	E 20	800.200.000		
Renault				
Alle aktuellen Fahrzeuge/all current vehicles	E 20	800.200.000		
Avantime	E 20	800.200.000		
Bus	E 20	800.200.000		
Captur	E 20	800.200.000		
Clio	E 20	800.200.000		
Espace	E 20 W	800.201.000		
Kadjar	BS 37	800.241.000		
Kangoo	E 20	800.200.000		
Koleos	BS 37	800.241.000		
Laguna	E 20	800.200.000		
Latitude	E 20	800.200.000		
Mascott	E 20	800.200.000		
Master	E 20 W	800.201.000		
Maxity	B 2.19	800.219.000		
Megane	E 20	800.200.000		
Midliner	E 20	800.200.000		
Modus	E 20 W	800.201.000		
Rodeo	3 O 53	800.553.000		
Scenic	E 20 W	800.201.000		
Talisman	E 20	800.200.000		
Tracer	E 20	800.200.000		
Trafic	E 20 W	800.201.000		
Twingo	E 20	800.200.000		
Rover				
Alle aktuellen Fahrzeuge/all current vehicles	E 20	800.200.000		
Maestro	E 20	800.200.000		
Metro	E 20	800.200.000		
MGF	B 2.33	800.032.000		
MGF Steptronic	E 20	800.200.000		

Hersteller / manufacturer	Bremse / brake	Art. Nr.	Kupplung / clutch	Art. Nr.
Rover				
Montego	E 20	800.200.000		
75	E 20	800.200.000		
45, 400, 600	BF 74	800.574.000		
25, 200, 214, 220, 420,	B 2.33	800.032.000		
8000, 820, 825, 827	B 2.33	800.032.000		
ALB bzw. ABS 6	G 75	800.475.000		
Saab				
Alle aktuellen Fahrzeuge/all current vehicles	E 20	800.200.000	HST 007	800.007.000
9-4X	BS 37	800.241.000		
Scania				
Modell P, R, T			E 20	800.200.000
Modell 93 / 13 / 143			E 20	800.200.000
Seat				
Alle aktuellen Fahrzeuge/all current vehicles	E 20	800.200.000		
Alhambra	E 20 W	800.201.000		
Altea	E 20 W	800.201.000		
Ateca	E 20	800.200.000		
Exeo	E 20	800.200.000		
Ibiza	E 20	800.200.000		
Leon	E 20 W	800.201.000		
Mii	E 20	800.200.000		
Skoda				
Alle aktuellen Fahrzeuge/all current vehicles	E 20	800.200.000		
120 L	G 50	800.450.000		
135 L Favorit	G 50	800.450.000		
Yeti 2014 -	E 20 W	800.201.000		
Smart				
Alle aktuellen Fahrzeuge/all current vehicles	E 20	800.200.000		
Forfour	E 20 W	800.201.000		
SsangYong				
Actyon	BS 37	800.241.000		
Korando 1997 - 2002	BS 36 W	800.246.000		
Korando 2003 -	BS 37	800.241.000		
Kyron	BS 37	800.241.000		
Musso	BS 36 W	800.246.000		
Musso E32	BS 37	800.241.000		
Noblesse	BS 37	800.241.000		
Rexton	BS 37	800.241.000		
Rodius	BS 37	800.241.000		
Tivoli	BS 37	800.241.000		
XLV	BS 37	800.241.000		
Steyr				
Alle aktuellen Fahrzeuge/all current vehicles	BS 36 W	800.246.000		
Subaru				
Bus E 10 / E 12	BS 37	800.241.000		
BRZ	BS 37	800.241.000		
Coupe XT	G 75	800.475.000	B 2.34	800.306.000
Forester	BS 37	800.241.000		
Impreza 1,8 GL	G 75	800.475.000		
Impreza	BS 37	800.241.000		
Justy	G 75	800.475.000		
Justy 3	E 20	800.200.000		
Justy 4 2007 - 2010	3 O 53	800.553.000		
Justy 4 2011 -	B 2.54	800.254.000		
Legacy 2005 -	BS 37	800.241.000		
Levorg	BS 37	800.241.000		

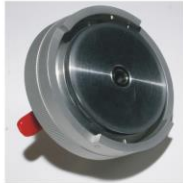
Hersteller / manufacturer	Bremse / brake	Art. Nr.	Kupplung / clutch	Art. Nr.
Subaru				
Libero	BS 37	800.241.000		
Outback	BS 37	800.241.000		
Sedan	G 75	800.475.000		
Station Wagon	G 75	800.475.000		
Super Justy	G 75	800.475.000		
Trezia	3 O 42W	800.543.000		
Tribeca	BS 37	800.241.000		
Turismo	U 90 K	800.700.000		
WRZ	BS 37	800.241.000		
XV	BS 37	800.241.000		
Kupplung allgemein / clutch	B 2.34	800.306.000		
Suzuki				
Alto	B 2.38	800.308.000		
Alto GA 7 GL	U 90 K	800.700.000		
Baleno 1995 - 2015	G 49	800.449.000		
Baleno	BS 37	800.241.000		
Carry Family	B 4.57	800.457.000		
Celerio	B 2.38	800.308.000		
Grand Vitara 1999 - 2004	B 4.57	800.457.000		
Grand Vitara 2001 -	BS 37	800.241.000		
Ignis 2001 - 2003	B 2.38	800.308.000		
Ignis 2003 -	E 20	800.200.000		
Jimny	B 4.57	800.457.000		
JLX	B 4.57	800.457.000		
Liana	H 34	800.134.000		
Maruti	B 2.38	800.308.000		
SA 310 / SA413	B 4.57	800.457.000		
Samurei Van	B 4.57	800.457.000		
SJ Samurei / SJ 413	B 4.57	800.457.000		
Splash	E 20	800.200.000		
Swift 1996 - 2004	G 75	800.475.000		
Swift 1,0GA, 1,3GL, MA, MZ, EZ	E 20	800.200.000		
Swift 2011-	B 2.38	800.308.000		
Swift Ungarn ab 1996	G 75	800.475.000		
Swift Sport	E 20	800.200.000		
SX4 2006 - 2009	E 20	800.200.000		
SX4 2010 - 2011	B 2.38	800.308.000		
SX4 2012 -	E 20	800.200.000		
SX4 S-Cross	E 20	800.200.000		
Vitara 1989 - 1990	U 90 K	800.700.000		
Vitara 1991 - 2001	B 4.57	800.457.000		
Vitara 2001 - 2014	BS 37	800.241.000		
Vitara 2015 -	E 20	800.200.000		
Wagon R+ 1999 - 2003	B 2.38	800.308.000		
Wagon R+ 2003 -	E 20	800.200.000	B 2.34	800.306.000
Tata				
Aria	E 20	800.200.000		
Hexa	E 20	800.200.000		
Indica Vista	B 2.38	800.308.000		
Indigo Manza	B 2.38	800.308.000		
Storme	E 20	800.200.000		
Tiago	B 2.38	800.308.000		
Xenon	E 20	800.200.000		
Tesla				
Modell S 2015	BS 37	800.241.000		
Modell S 2016 -	E 20	800.200.000		

Hersteller / manufacturer	Bremse / brake	Art. Nr.	Kupplung / clutch	Art. Nr.
Toyota				
4-Runner	3 O 42	800.542.000		
Auris	E 20 W	800.201.000		
Avensis	E 20	800.200.000		
Aygo	E 20 W	800.201.000		
Camry 1993 -	3 O 42W	800.543.000		
Camry	3 O 70	800.571.000		
Carina	3 O 42	800.542.000		
Carina 2	3 O 70	800.571.000		
Celica	3 O 42	800.542.000		
CH-R	3 O 42	800.542.000		
Corolla	3 O 42	800.542.000		
Corolla 2003 -	E 20	800.200.000		
Cressida	U 90 K	800.700.000		
Crown	U 90 K	800.700.000		
GT86	BS 37	800.241.000		
Hiace	3 O 42	800.542.000		
Hiace Mini Van	H 22	800.122.000		
Hilux	3 O 42	800.542.000		
HSD	3 O 42	800.542.000		
IQ	3 O 42W	800.543.000		
Landcruiser 1998 -	3 O 42	800.542.000		
Liteace	H 22	800.122.000		
Mirai	3 O 42W	800.543.000		
MR-2	3 O 42	800.542.000		
Picnic	3 O 42	800.542.000		
Previa	H 22	800.122.000		
Prius	3 O 42	800.542.000		
Proace	E 20 W	800.201.000		
RAV 4 1996 -	3 O 42	800.542.000		
Supra	3 O 42	800.542.000		
Urban Cruiser	3 O 42W	800.543.000		
Verso 1999 -	3 O 42	800.542.000		
Verso 2009 - 2012	E 20 W	800.201.000		
Verso 2013 -	3 O 42 W	800.543.000		
Yaris - 2005	3 O 42	800.542.000	3 O 42	800.542.000
Yaris 2006 -	E 20 W	800.201.000		
Yaris Sondermodell	E 20	800.200.000		
Yaris Hybrid	E 20 W	800.201.000		
Trabant				
Alle aktuellen Fahrzeuge/all current vehicles	E 20	800.200.000		
Volvo				
Alle aktuellen Fahrzeuge/all current vehicles	E 20	800.200.000	HST 007	800.007.000
S 40 / V 40	G 75	800.475.000		
LKW / Trucks			HST 007	800.007.000
Volkswagen				
Alle aktuellen Fahrzeuge/all current vehicles	E 20	800.200.000		
Beetle	E 20 W	800.201.000		
Eos	E 20	800.200.000		
Käfer	G 30 W	800.430.000		
Sharan	E 20 W	800.201.000		
Taro	3 O 42	800.542.000		
Touran	E 20	800.200.000		

Preisliste/Pricelist in €			
Serie BS	78,-	E 20 Z ..	48,-
Serie BF	83,-	P 210	106,-
B 4. ...	76,-	HST	35,-
B ...	59,-	H ..	41,-
2x B ...	102,-	G ..	61,-
E 20	36,-	3 O ..	88,-
E 20 W	47,-	U 90 K (Universaladapter) Drm 80 mm	58,-
E 20 E	47,-	U 100 K (Universaladapter) Drm 100mm	77,-



Adapter: BF-Serie



Adapter: 3 O-Serie



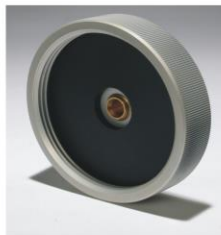
Adapter: BS/BS W-Serie



Adapter: U90/U100 K



Adapter: G-Serie



Adapter: B-Serie



Adapter: E 20 W



Universaladapterkoffer

Alle Angaben ohne Gewähr!, All specifications no guarantee

08/2021



**GL GmbH Metall- und
Werkstattechnik**

Nürtinger Str. 23-25
D-72636 Frickenhausen

Tel.: +49 (0)7022 / 94322-14

Fax: +49 (0)7022 / 94322-40

E-Mail: info@gl-gmbh.de

Web: www.gl-gmbh.de